



# SMP-2310

## 精巧型4K HDMI 数字告示播放器

### 产品特点

- 配备HDMI输出，可链接3面屏幕同时播放
- 提供三种播放模式，以呈现区块，单一节目或播放清单
- 支援高清4K HDMI影片、YouTube 影音、Flash®动画、HTML5网页、天气、社群网站等
- 无限制个数的影片区块、图片区块与跑马灯区块\*
- 支援四种屏幕讯号输出模式：单一、复制、延伸、分开模式
- 灵活的弹性排程功能，可针对一次、每天、每周、每月或每年的时间单位编辑管理
- 可直接从SMP播放器或您的计算机设计专属的模版内容
- 免费丰富的资源库和云端资源
- 整合脸部辨识科技传送个人化内容 (需搭配QNAP QVR Face Tiger)
- 支持双局域网络端口，强化信息安全与进阶管理

\*取决于影片分辨率、译码、比特率以及硬件规格

## 专业方案



数字告示专业方案装备了出色的工业级硬件与专业软件，致力为不同项目需求的用户提供专业且强大的解决方案。铠应科技的SMP播放器是数字告示专业方案的核心成员，可以独立使用，并在显示器上播放编程内容，同时也可以满足小规模数字告示应用需求。

## 传达实时且丰富的多媒体信息

SMP-2310数字告示播放器支持各种主流的多媒体格式，并可播放4K UHD影片、YouTube影片、HTML5、图片、音乐和文字跑马灯。利用外接HDMI影像擷取卡（另售），播放器可直接连接到电视选台器、DVD播放器等影音设备，进行实时影音串流。除了丰富的影音宣传功能，更支持各类实时内容，如新闻、天气、社群网站、影音串流或网页上的特定讯息，这些都将成为丰富数字告示内容的最佳选择。



## 立即可用数字告示播放器

SMP-2310数字告示播放器除配备工业级计算机硬件外，更内建专业的数字告示软件SMP-NEO2，可满足客户多元的数字告示应用需求。SMP-2310搭配SMP-NEO2能运作顺畅，让您在享受无缝用户体验的同时，更可直接透过计算机的网页浏览器开启管理接口，不需再额外安装软件。



仪表板

播放模式

排程管理

版型编辑器

## 三组HDMI影音输出大幅扩展应用范围

SMP-2310数字告示播放器可同时控制直立或模式的三台屏幕，并支持大部分主流，或是自定义的屏幕分辨率。

四种讯号输出模式，以提供更弹性的显示方式组合：

### 单一模式：

连接到一台屏幕



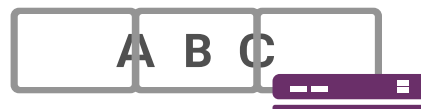
### 复制模式：

三台屏幕呈现完全相同的内容



### 延伸模式：

三台屏幕并排在一起，能将单一内容跨屏幕呈现



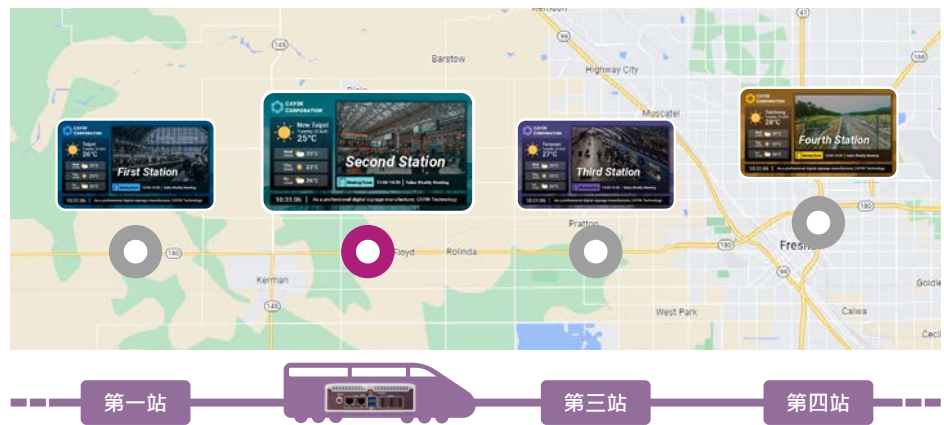
### 分开模式：

三台屏幕呈现不同播放内容



## 满足移动数字告示展示需求

SMP-2310数字告示播放器能整合3G/4G与GPS技术，提供行动与定位的进阶应用。播放器安装在移动的交通工具上，能侦测目前所在位置与时间，并自动播放相对应的内容。管理者也能于地图上，轻松总览所有播放器目前的位置与联机状况。



第一站

第三站

第四站

## 免费丰富的资源库和云端资源

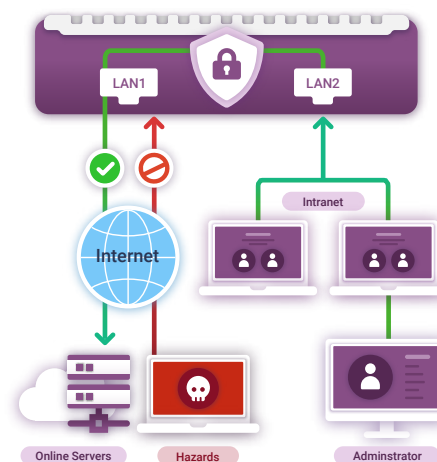
透过资源库的概念，您可以更有系统的管理各种多媒体素材，包括影片档案、字型、时钟、面板、节目与播放列表。您也可自行上传所需字型，或从铠应云端服务免费下载最新模板资源，丰富您的播放内容。



## 两种轻松灵活版型制作方式

透过SMP-NEO2、SMP-2310数字告示播放器的使用者能直接由网页的版型编辑器 (Skin Editor)，自由地调整各区块的大小以及位置。

除此之外，有经验的网页设计师也可以使用任何网页，制作全网页播放，赋予设计师最大的弹性，创作丰富、高质量的多媒体影音。



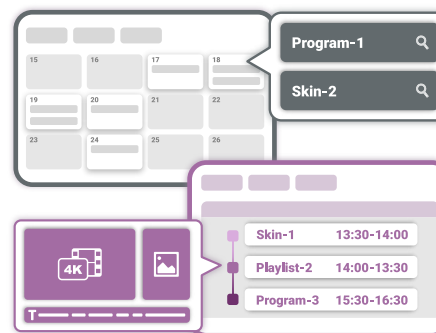
## 双局域网端口 与防火墙功能强化信息安全

SMP-2310数字告示播放器配有两个局域网端口 (LAN Port)，可透过内建最新的防火墙功能，将其一端口设接上因特网，设为对外专用；另一端口接上局域网，由管理者登入管理接口，使对外联机之网络端口免于受到各种有害入侵，而管理者亦可于安全的局域网内管理SMP播放器。

此项领先业界的设计，为大规模数字告示项目的建置，提供更弹性、安全的网络架构规划。

## 三种播放模式 能满足各种情境及场合的应用

您可选择将屏幕划分成数个区块，每一个区块可拥有独立的排程与设定。您也可将所有区块打包成一个节目，并在特殊季节或节日使用。若想用全屏幕呈现数字海报效果，您更可透过编辑播放列表，轮播不同的多媒体内容。



## 两种排程管理浏览模式： 月历和清单

您可安排一次性的活动，或根据每天、每周、每月及每年的时间区设定周期性排程。更可以指定一个日期、时间区段、甚至针对一个月当中某一周的特定一天设定排程，例如五月第二周的星期天。

另外用户更可根据位置来设定排程，以大幅增加排程灵活应用的弹性。

## 利于延伸整合的弹性平台

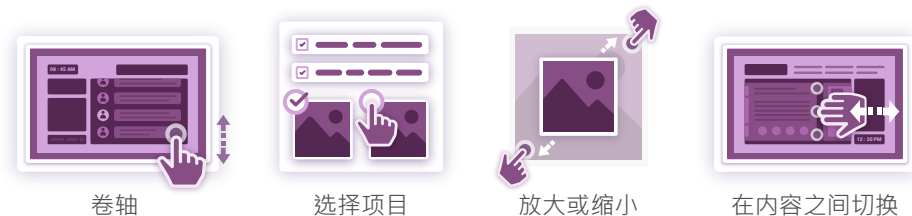
SMP-2310数字告示播放器能与其外部装置整合，以贴近多样市场的应用需求。



<p>人脸辨识科技与数字告示的整合应用</p>	<p>交互式数字告示</p>	<p>网页技术与数字告示的整合应用</p>
<p>零售业数字告示</p>	<p>多影像输出</p>	<p>实时动态信息与数字告示的整合应用</p>
<p>行动科技与数字告示的整合应用</p>	<p>智能型手机与数字电子广告牌</p>	<p>铠应Web软体开发套件</p>
<p>个人化广告内容</p>	<p>社交媒体</p>	<p>天气</p>

## 支持多点触控，操作人性化

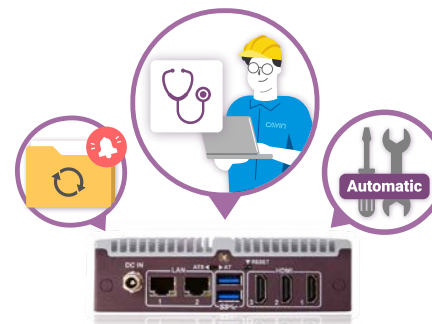
数字告示播放器能与HID兼容的触控屏幕搭配应用，支持多点触控功能，并内建常用触控手势，例如：网页的放大、缩小、滑动、换页等动作，让数字告示的互动方式更加直觉化、人性化。您也可以自行开发手势效果，贴合行业特殊应用，加深目标客群的参与感。



## 快速远程问题诊断及初步维修

无需出差亲临播放器建置地点，管理人员可透过远程问题诊断，针对播放器日志记录 (Log)、系统资源使用状态、CPU温度及网络连接架构等播放器运作状态的重要指标进行多项检查。为确保最佳的运作，当软件有更新时，用户也将立即被通知安装更新档。

若机器发生异常状况时，SMP-2310数字告示播放器内建的自我修复机制，更能自动重新启动。管理人员亦可视情况需要，立即于远程还原播放器系统设定并修复系统。



## CMS-SE 数字告示服务器

搭配CMS-SE服务器，管理者能以群组方式同时管理多台数字告示播放器，并拥有实时影音播放、中央排程、紧急模式与内容排程更新的功能。



## 系统规格

系统软件	SMP-NEO2 v3.0	
内容更新	区块型	<ul style="list-style-type: none"> <li>• 能直接从SMP播放器或您的计算机中，使用铠应版型编辑器 (Skin Editor) 来建立版型</li> <li>• 屏幕区块： <ul style="list-style-type: none"> <li>• 影片区块 x 2 (影片檔 / 串流 / 声音)</li> <li>• HTML区块 x 3</li> <li>• 图片区块 x 2</li> <li>• 跑马灯区块 x 2</li> <li>• 时钟区块 x 1</li> <li>• 背景图片 x 1</li> </ul> </li> </ul>
	全屏幕	<ul style="list-style-type: none"> <li>• 使用任何一种网页编辑工具，即可制作无限制个数的影片区块、图片区块与跑马灯区块的HTML网页 (*取决于硬体规格)</li> </ul>
多媒体影音播放	播放模式	<ul style="list-style-type: none"> <li>• 三种选择：面板、节目、播放列表</li> </ul>
	网页	<ul style="list-style-type: none"> <li>• 浏览器：Firefox</li> <li>• 网页语言：支援 HTML 5<sup>(1)</sup>、JavaScript與RSS/ATOM Feed</li> <li>• 外挂：铠应多媒体播放器 (影片和声音)、铠应文字跑马灯、铠应图片投影片</li> <li>• 内容：呈现完整或部分HTML、远程URL、天气、社群网站或整合用户网页服务器与数据库</li> </ul>
	影音串流	<ul style="list-style-type: none"> <li>• 铠应RTB (MPEG4-TS, MPEG2-TS; 位元率：1~5 Mbps)</li> <li>• RTSP (codec: H.264; 位元率：1~20Mbps)</li> <li>• RTP (MPEG-2, MPEG-4, 位元率：1~10 Mbps)</li> <li>• HTTP/MMS</li> </ul>

<sup>(1)</sup> 兼容性是根据内建的Firefox浏览器。

多媒体影音播放	影片檔	<ul style="list-style-type: none"> <li>• 文件格式：MPEG (MPG, VOB), AVI (H.264), WMV, WMA, MP3, MP4</li> <li>• 转码格式：MPEG-1/2, MPEG-4 ISO, WMV 7/8/9, H.264</li> <li>• 档案比特率：1080p影片可達 30 Mbps (MPEG2, MPEG4, WMV, H.264)；4K UHD影片可達15Mbps (H.264, H.265)</li> <li>• 分辨率：最高至4K UHD@30Hz</li> </ul>
	声音档	<ul style="list-style-type: none"> <li>• 文件格式：WMA, MP3</li> <li>• 转码格式：MP3, WMA 7/8</li> </ul>
	图片文件	<ul style="list-style-type: none"> <li>• 文件格式：JPEG/GIF/BMP</li> </ul>
	预览	<ul style="list-style-type: none"> <li>• 播放仿真器：图片、HTML、远程URL、跑马灯（注：预览功能仅供参考，以实际播放画面为主。）</li> <li>• 档案预览：图片与影片档案可顯示縮圖，方便档案選擇</li> </ul>
排程	播放	<ul style="list-style-type: none"> <li>• 近端与中央排程：直接于SMP多媒体播放器中编辑内容排程，或透过CMS服务器，将各SMP播放器划分群组，统一由中央控管排程</li> <li>• 浏览模式：月历或清单</li> <li>• 排程模式：一次、每天、每周、每月、每年及位置</li> <li>• 播放类型：能编辑各区块独立排程，或以全屏幕呈现</li> </ul>
	屏幕、声音与系统	<ul style="list-style-type: none"> <li>• 设定排程以开启 / 关闭屏幕，调整SMP的音量或重启系统</li> </ul>
内容更新	方式	<ul style="list-style-type: none"> <li>• 在线（手动）：FTP、网络上的芳邻、SMP的网页管理接口 (Web Manager)</li> <li>• 在线（自动）：铠应CMS服务器</li> <li>• 脱机：USB储存装置</li> </ul>
系统设定	语言	<ul style="list-style-type: none"> <li>• 用户接口：中文（繁体）、中文（简体）、英文、法文、德文、义文、西文、葡文、俄文、波兰文、日文、泰文</li> <li>• 跑马灯支援：UTF-8字符编码；能使用默认字型或上传TTF fonts<sup>(2)</sup>。</li> </ul>

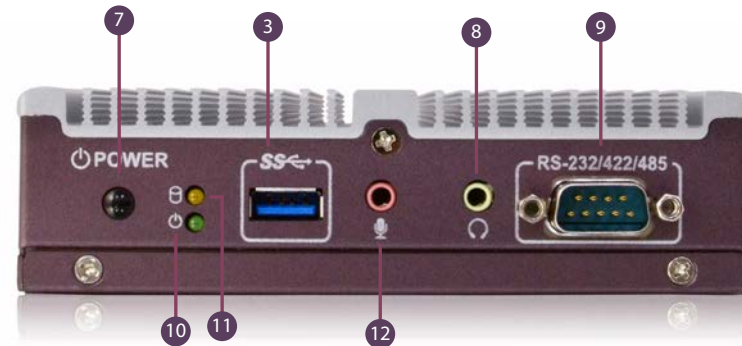
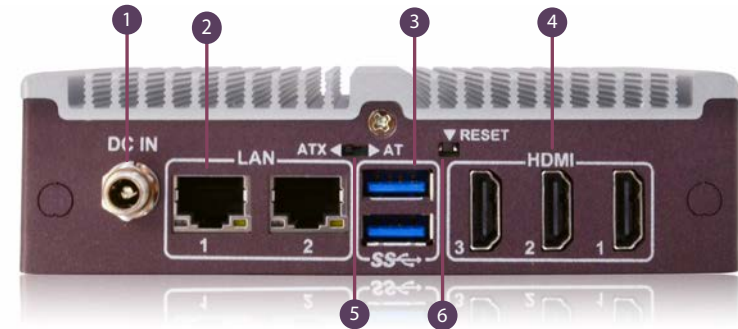
<sup>(2)</sup> 铠应不保证SMP-NEO2能与所有字型档案兼容。

系统设定	屏幕	<ul style="list-style-type: none"> <li>支持屏幕分辨率：640x480, 800x600, 1024x768, 1152x864, 1280x720 (720p), 1280x768, 1280x1024, 1360x768, 1366x768, 1600x900, 1600x1200, 1680x1050, 1920x1080, 1920x1200, 1920x1440, 3840x2160 (30Hz, 单一 / 複製) ; 支援使用者自订萤幕解析度 · 最高至单边4096</li> <li>直立式屏幕模式：支持90度与270度屏幕旋转</li> <li>四种讯号输出模式：单一、复制、延伸、分开模式</li> <li>支援检测EDID/DDC参数</li> <li>支持屏幕保护程序功能</li> <li>支持搭配USB HID兼容的触摸屏</li> </ul>
	时间	<ul style="list-style-type: none"> <li>手动设定系统时间 · 或自动与NTP服务器校时</li> </ul>
	位置	<ul style="list-style-type: none"> <li>透过GPS追踪SMP的目前位置 · 或是于Google地图上显示其静态位置</li> </ul>
远程诊断与维修	硬件监控	<ul style="list-style-type: none"> <li>检视CPU温度与使用率、内存(DRAM)及系统磁盘</li> </ul>
	系统日志 (Log)	<ul style="list-style-type: none"> <li>根据系统状态产生日志档案</li> <li>能选购SuperReporter 2以产生进阶播放报表</li> </ul>
	系统更新	<ul style="list-style-type: none"> <li>patch与firmware更新通知</li> </ul>
	自我修复	<ul style="list-style-type: none"> <li>能够重启 / 关机 / 恢复系统 · 并远程备份 / 复原设定</li> </ul>
网络	协定	<ul style="list-style-type: none"> <li>支持静态IP与动态IP (DHCP)</li> <li>支援 HTTP, HTTPS, SMB, ICMP, RTP, RTSP, MMS, SYSLOG, NTP, FTP</li> <li>内建防火牆管理</li> </ul>
资源	云端基础	<ul style="list-style-type: none"> <li>于资源库及在线资源中提供模板和各种多媒体素材</li> </ul>
Web Manager	建议浏览器	<ul style="list-style-type: none"> <li>IE 11 或新版 · Chrome 71 或新版 · Firefox 56 或新版</li> </ul>

## 硬件规格

CPU	• INTEL® Apollo Lake Quad-Core Processor 处理器
尺寸	• 136 (W) x 101 (D) x 38 (H) 公厘
重量	• 0.9 Kg
网络	<ul style="list-style-type: none"> <li>• 10/100/1000 Mbps以太网</li> <li>• 802.11 b/g/n/ac Wireless 无线网络 (选购)</li> <li>• 3G/4G 网络 (选购)</li> </ul>
储存装置	• SSD 30GB (可选购升级至 256GB)
支持外接储存装置	• 是 (可扩充至4TB)
视讯输出	<ul style="list-style-type: none"> <li>• HDMI x 3</li> <li>- HDMI 1 &amp; 2 支持影音输出</li> <li>- HDMI 3 支持影像输出</li> </ul>
音源输出	<ul style="list-style-type: none"> <li>• Phone Jack (模拟讯号)</li> <li>• HDMI Audio (数字讯号)</li> </ul>
支援影音串流	• HDMI影音撷取卡(USB UVC兼容装置·格式：MJPG)*
电源	<ul style="list-style-type: none"> <li>• 100~240V AC (外接电源供应器)</li> <li>• DC 12V, 3A</li> </ul>
其他外围接口	<ul style="list-style-type: none"> <li>• RS-232/ 422/ 485 (COM) x 1</li> <li>• USB 3.0 x 3</li> </ul>
外围配件	• 壁挂架 x 1 (相容于 VESA 75x75/100x100)
安规认证	• CE, FCC, RoHS, CB, BSMI

\* 详细规格请参阅线上说明手册。

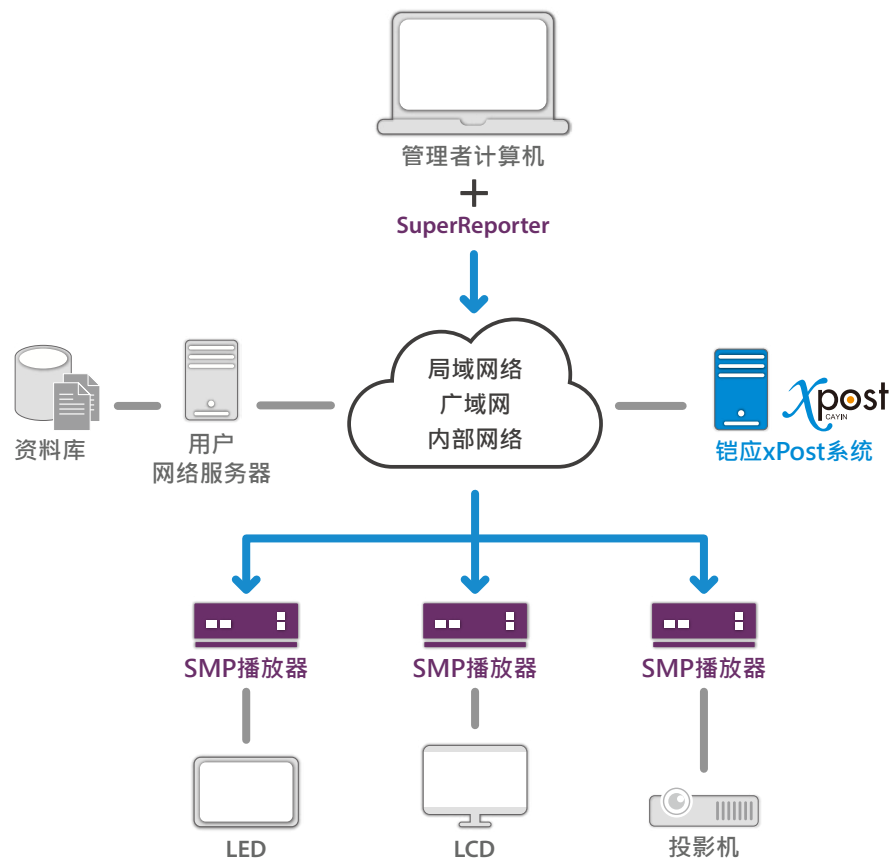


- 1 电源接头
- 2 以太网 x 2
- 3 USB 3.0 x 3
- 4 HDMI x 3
- 5 ATX / AT 电源切换 (功能已关闭)
- 6 重置按钮
- 7 电源开关
- 8 音频输出
- 9 RS-232
- 10 电源状态指示 LED
- 11 硬盘状态指示 LED
- 12 麦克风 (功能已关闭)



## 系统架构

联网单机播放的数字告示播放器



主从架构下的数字告示网络 (CMS服务器 + SMP数字告示播放器)

